

# 汽车维修专业教学辅助信息平台

全国机动车检测维修专业技术人员职业资格培训基地  
交通运输部管理干部学院汽车技术培训中心  
北京中交华通汽车技术咨询有限公司

汇报人：马 民

<http://ccat.885car.com>

地址：交通运输部管理干部学院

咨询：010-61591786 传真：010-61591867

网址：www.ccat.cn

邮件：info@ccat.cn



# 目录

一  
• 汽车专业教学辅助信息平台介绍

二  
• 汽车专业教学辅助信息平台后台管理

三  
• 汽车专业教学辅助信息平台配置

# 一、汽车专业教学辅助信息平台—进入页面



The screenshot shows the login interface for the 'Automobile Specialty Teaching Auxiliary Information Platform'. The background is a gradient of red and orange. At the top, the title '汽车专业教学辅助信息平台' is displayed in large white characters, with the English translation 'automobile specialty teaching auxiliary information platform' below it. On the left, there is a logo for the 'Transport Management Institute' (交通运输部管理干部学院) and its English name. To the right of the logo, there are two input fields: '用户名:' (Username) and '密码:' (Password). Below these fields is a yellow '登录' (Login) button.

系统地址: <http://ccat.885car.com>

体验用户名: **ccat** 密码:**123456**

# 一、汽车专业教学辅助信息平台—1、课程资源库



交通运输部管理干部学院  
Transport Management Institute  
Ministry of Transport of people's Republic of China

汽车专业—教学辅助信息平台

[点击进入教师管理](#)

李洪港！ 欢迎进入教学辅助平台



课程课件库



培训资料库



远程直播



素材库



企业案例



技能大赛



考核评级



课程论坛

# 一、汽车专业教学辅助信息平台—1、课程资源库

## 汽车专业教育教学信息平台

课程课件库

维修资料库

远程直播

虚拟仿真

素材库

考核/评级

课程论坛

企业案例

### 专业名称

#### 基础专业系列

> 汽车检测与维修技术

> 汽车运用技术

> 汽车电子技术

> 汽车技术服务与营销

> 汽车整形技术

> 汽车制造与装配技术

#### 品牌定向系列

> 大众汽车定向班

> 上海大众汽车定向班

> 上海通用汽车定向班

> 奥迪汽车定向班

首页 >> 课程课件库

#### > 专业基础课程



汽车概论



机械识图



汽车机械基础



汽车电工电子基础



汽车材料

#### > 专业核心技术课程



发动机构造与检修



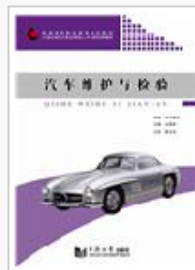
发动机电控技术



汽车底盘构造与检修



汽车电气与电子技术



汽车维护与检验



汽车故障诊断技术

**课程课件库：**包含500课时专家示范课程。

内容包括：本专业的人才培养规划方案，指导性教学计划、课程及辅助资源等。课程内容包括：本课程的教学大纲、教学指导手册、选用教材、相关课件资源、示范视频课程（共计500课时）、试题库等。

# 一、汽车专业教学辅助信息平台—1、课程资源库

## 汽车专业教育教学信息平台

课程课件库 | 维修资料库 | 远程直播 | 虚拟仿真 | 素材库 | 考核/评级 | 课程论坛 | 企业案例

首页 >> 课程课件库 >> 课件库

课程首页

教学大纲

教学指导手册

选用教材

课件库

示范视频课程

试题库

柴油机电控系统

01 传感器的结构原理与检测

02 传感器的结构原理与检测

03 传感器的结构原理与检测

04 传感器的结构原理与检测

05 传感器的结构原理与检测

### 课程PPT

#### 基本信息

资源标题：柴油机电控系统  
资源下载：[点击下载](#)  
文件类型：rar  
作者：高武

#### 资源预览



# 一、汽车专业教学辅助信息平台—1、课程资源库

## 汽车专业教育教学信息平台

课程课件库 | 维修资料库 | 远程直播 | 虚拟仿真 | 素材库 | 考核/评级 | 课程论坛 | 企业案例

首页 >> 课程课件库 >> 示范视频课程

课程首页

教学大纲

教学指导手册

选用教材

课件库

示范视频课程

试题库

柴油机电控系统

01 传感器的结构原理与检测

02 传感器的结构原理与检测

03 传感器的结构原理与检测

04 传感器的结构原理与检测

05 传感器的结构原理与检测



### 专题名称：04 传感器的结构原理与检测

主讲老师：李洪港 课时：1

本节主要讲解曲轴、凸轮轴位置传感器，曲轴、凸轮轴位置传感器具体作用是什么，有哪些类型，讲解磁电式传感器及霍尔式传感器的安装位置、构造、工作原理，如何使用各种工具检测，主要应用在哪些地方，举例讲解丰田汽车磁感应式曲轴与凸轮轴位置传感器，介绍G信号与Ne信号各有什么作用？

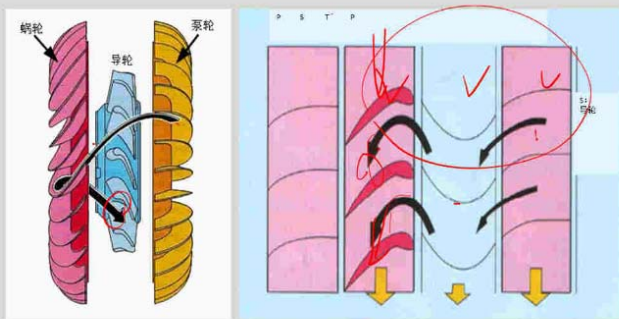
课程名称	等级	老师
第04节 传感器的结构原理与检测-曲轴 凸轮轴位置传感器(上)	1	李洪港
第04节 传感器的结构原理与检测-曲轴 凸轮轴位置传感器(上)		

[点击下载](#)

# 示范课程示例——系统实战理论课程

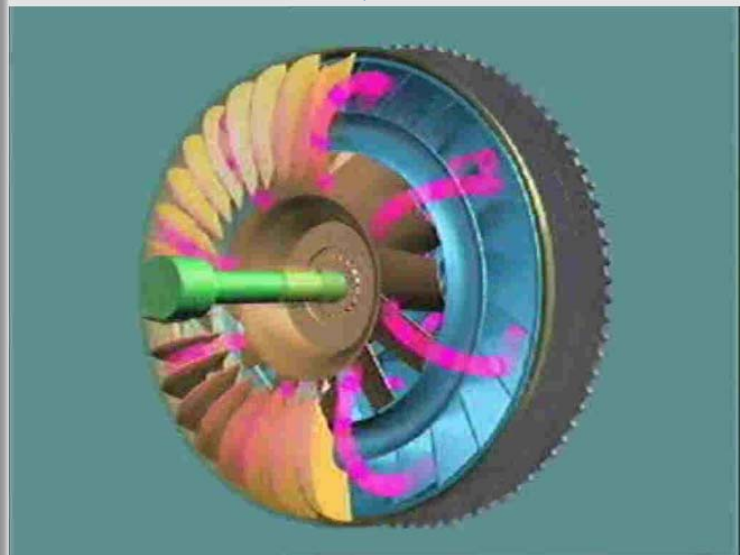
系统理论与实战  
结合课程：教师  
讲解

## 液力传动装置原理与故障分析



太阳轮开始旋转

多媒体、动画、  
图片等配合讲解



教学知识点或教  
学纲要

- 课程介绍
  - 课程介绍 (00:00:00)
- 目的
- 一、离合器
- 二、变速器
  - 结构 (00:15:37)
  - 工作模型 (00:17:55)
  - 扭矩增大 (00:19:40)
  - 单向离合器 (00:32:32)
  - 两种工作状态 (00:36:02)
  - 总体工作视频 (00:42:00)





# 示范课程示例——服务流程类课程

885car.com Player

**华泰汽车**  
HAWTAI MOTOR

华泰汽车标准服务流程视频教程

华泰汽车标准服务流程视频教程

服务流程展示

主动 被动

跟踪服务

结算交车

维修质检

接车

主页 资料 帮助 完整播放

885car.com Player

**华泰汽车**  
HAWTAI MOTOR

华泰汽车标准服务流

视频展示

结算员

结算交车

1. 通知客户  
2. 说明维修项目及展示旧件  
3. 展示车辆清洁状况  
4. 交流车辆维护心得  
5. 说明免费作业项目  
6. 跟客户确认车辆维修效果  
7. 询问下次回访(预约)信息  
8. 解释结算清单  
9. 确认金额及支付方式  
10. 请客户确认签字  
11. 传递服务信息  
12. 陪同用户取车

结算交车流程要点说明

00:04:25

主页 资料 帮助 完整播放

点击调节进度

流程中相关推广文件，点击可选择查阅；“帮助”按钮，点击后打开学习帮助，这是本教材的学习方法；“完整播放”按钮，点击后完整播放华泰汽车标准服务流程。

# 示范课程示例——快修快保课程

系统理论与实战  
结合课程：教师  
讲解

Mazda6的常规保养培训教程

### 进入工位概要

进入工位 > 灯光检查 > 操作及电气系统检查 > 设置升降机

1) 驾车鸣笛进入工位



2) 引导进入工位

进入工位 > 灯光检查 > 发动机舱检查 > 设置升降机

Copyright 2006, FAF Mazda Motor Sales Co., Ltd. All Rights Reserved.

主页 资料 帮助



00:01:12

地面检修

No.	Section
001	地面检修
002	进入工位概要
003	进入工位
004	喇叭/自动档灯
005	前部安全带
006	灯光检查概要
007	灯光检查详细
008	操作及电气系统检查概要
009	雨刷/喷水器/遥控器/点火钥...
010	电动窗/后视镜/仪表照明灯
011	方向盘/转向柱/电动座椅/刹...
012	天窗/室内灯

快修快保视频

Mazda6的常规保养培训教程

00:05:59

地面检修

No.	Section
001	地面检修
002	进入工位概要
003	进入工位
004	喇叭/自动档灯
005	前部安全带
006	灯光检查概要
007	灯光检查详细
008	操作及电气系统检查概要
009	雨刷/喷水器/遥控器/点火钥...
010	电动窗/后视镜/仪表照明灯
011	方向盘/转向柱/电动座椅/刹...
012	天窗/室内灯
013	音响/空调/出风口
014	手刹/手套箱灯
015	警示灯/刹车助力/刹车主泵

主页 资料 帮助

培训试题的展示

Mazda6的常规保养培训教程

### 3. 技师A在驾车进入工位时, 检查 安全带高度调节器, 喇叭, 停车时, 检查 转向灯, 换挡后, 检查 安全带, 转向灯, 安全带提醒灯.

自动档灯 安全带高度调节器 喇叭

安全带 转向灯 安全带提醒灯

确认

后续工序

No.	Section
011	方向盘/转向柱/电动座椅/刹...
012	天窗/室内灯
013	音响/空调/出风口
014	手刹/手套箱灯
015	警示灯/刹车助力/刹车主泵
016	防盗码/ATF油位
017	后备箱灯/后雾灯/后安全带
018	发动机舱检查概要
019	安装护具/碳罐水/冷却液
020	动力转向油/轻动车/冷却系/...
021	机油/蓄电池
022	蓄电池/发动机油漏/刹车油
023	刹车油设备连接/空调滤芯
024	设置升降机
025	测试题

主页 资料 帮助



# 一、汽车专业教学辅助信息平台—2、培训资料库

课程课件库 | 维修资料库 | 远程直播 | 虚拟仿真 | 素材库 | 考核/评级 | 课程论坛 | 企业案例

## 维修资料库查询

请选择厂家及车型进行查询：

(第一步) 请选择厂家大类：

—请选择厂家大类

(第二步) 请选择汽车厂家：

—请选择汽车厂家

(第三步) 请选择汽车类型：

—请选择汽车类型

(第四步) 请选择类型年份：

—请选择类型年份

查看资料信息

地址：上海长宁区金钟路767号2幢

咨询电话：400-880-3860

传真：021-22192653

邮编：200335

邮箱：xiaowf@chiway.com.cn

首页 >> 维修资料库

车型关键字查询：请输

本周新车型更新提示

一汽丰田-花冠(COROLLA)

东风日产-天籁

上海别克-君威

广州本田-雅阁

一汽丰田-普锐斯

NEW

上海别克-君威

NEW

NEW

北京吉普-欧蓝德

NEW

NEW

长安马自达

NEW

NEW

广州本田-锋范(CITY)

NEW

NEW

上海雪佛兰

NEW

本周热门车型提示



一汽丰田-花冠(COROLLA)



东风日产-天籁



上海别克-君威



广州本田-雅阁



一汽丰田-普锐斯



长丰猎豹-帕杰罗



广州本田-锋范(CITY)



上海斯柯达-明锐



一汽奥迪-A8T



一汽大众-迈腾

培训资料数据库：高达数百G、轻松查询近三千种车型，实时更新，是新一代互联网汽车维修信息库查询系统。为汽车专业的师生提高汽车技能水平提供了可靠的信息资源，以满足师生制作教案、了解汽车技术发展动态、维修教学设备等对维修信息的需求。



# 一、汽车专业教学辅助信息平台—2、培训资料库

课程课件库 | 维修资料库 | 远程直播 | 虚拟仿真 | 素材库 | 考核/评级 | 课程论坛 | 企业案例

## 维修资料库查询

请选择厂家及车型进行查询：

(第一步) 请选择厂家大类：

国内汽车厂家

(第二步) 请选择汽车厂家：

G-广州本田

(第三步) 请选择汽车类型：

雅阁(Accord)

(第四步) 请选择类型年份：

2003-2005

查看资料信息

地址：上海长宁区金钟路767号2幢

咨询电话：400-880-3860

传真：021-22192653





邮编：200335

邮箱：xiaowf@chiway.com.cn

首页 >> 维修资料库 >> 查询结果

### G-广州本田-雅阁(Accord)



 维修手册	<a href="#">&gt;&gt; 进入查看</a>	维修手册
 发动机正时	<a href="#">&gt;&gt; 进入查看</a>	发动机正时
 保养灯归零与程序设定	<a href="#">&gt;&gt; 进入查看</a>	保养灯归零与程序设定
 电路图	<a href="#">&gt;&gt; 进入查看</a>	电路图



# 一、汽车专业教学辅助信息平台—3、远程直播

## 汽车专业教育教学信息平台

首页 > 远程直播

### 远程直播介绍

中国汽车维修技术总监俱乐部远程培训学堂（帮帮我汽车网）汽车维修管理专家客座主讲，所有参与学员均可通过音频、视频、文字多重方式直接和专家进行充分沟通、广泛交流、畅所欲言、排忧解难！网络专题直播和全景视频教程优势互补，切实有效的为广大会员提供最佳学习平台！

### 专题：新款通用车系疑难杂症和技术通病解析（总第5期）

时间：2010年3月9日19：00—21：30

内容：拥有十几年通用车系维修经验的4S店技术总监，对新通用车系疑难杂症和技术通病，深入解析。让您面对此车型，不再是一筹莫展。

主讲专家：萨维宇

客座嘉宾：阙有波、黄林彬、朱建风、姜楠等。

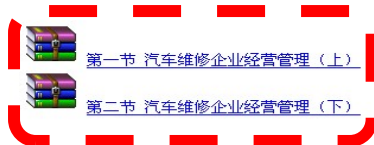


### 专题：汽车维修企业管理课程——网络培训（总第22期）

时间：2012年1月15日19：00—21：00

课程内容：内部客户与外部客户的关系梳理；企业全程生涯管理理论体系及维修行业法规条款重点解读与运用等

主讲专家：黄浩曾在交通学校、交通职业技术学院任教，为全省交通局长、运管处、所长进行专业培训，在辽宁大学及北京理工大学出版了《道路运政管理》和《仓储管理实务》



**远程直播交流：**紧密结合汽车专业教师和学生需求，每年举办不少于12期网络直播，国内著名汽车维修和管理专家主讲，参与的教师和学生、以及维修厂的员工等均可通过音频、视频、文字多重方式直接和专家进行充分沟通、广泛交流、畅所欲言、排忧解难！

# 一、汽车专业教学辅助信息平台—3、远程直播

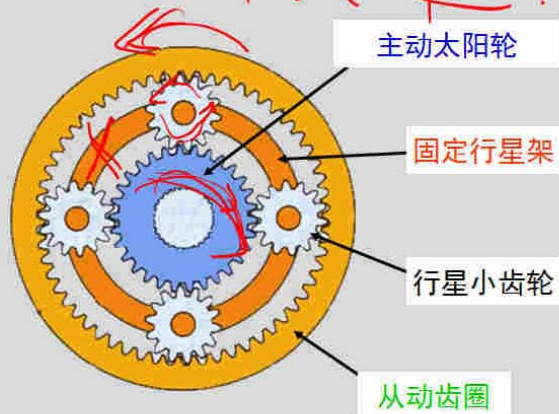
直播现场

## 单排行星齿轮机构工作原理-5

反向：减速

主动 = 太阳轮  
固定 = 行星架  
从动 = 内齿圈

状态5：  
反向减速，可获得倒档



17:13:09 电子白板...  
17:13:17 长城客服 对 石河子海标 说：你好，在听课吗，能听清吗  
17:13:21 铜陵东郊 对 太原佳士腾 说：我也是  
17:13:36 成都建国 说：报不了  
17:13:46 长城客服 对 广州赛弗 说：能听清吗

我对 海南九兴  
A 表情 私聊  
发送



人员列表 显示模式

- 老师
- 主持人
- 管理员
- 海南九兴
- 东营远翔
- 长城客服
- 恩施州文运
- 湖南汽车城
- 洛阳众山
- 太原佳士腾
- 石河子海标
- 颖峰物流
- 成都青山
- 成都长吉
- 成都建国
- 昆明旋风
- 深圳奔爵
- 广州赛弗

开始数据同步 停止录制  
禁止所有视频 停止发言  
本地视频

老师

播放 视频轮巡

# 一、汽车专业教学辅助信息平台—4、素材库

## 汽车专业教育教学信息平台

课程课件库 | 维修资料库 | 远程直播

首页 >> 素材库

素材目录

高级检索

上传素材

### 素材目录

#### 课程类别

> 专业基础课程

> 专业核心基础课程

> 专业核心商务课程

#### 专业类型

> 发动机

> 底盘

> 车身

> 电器

**教学素材库：**提供数百G教学素材，为各位老师提供备课内容，素材按照专业类型、应用类型、媒体类型、课程类别等形式查询上传。专业类型素材包括：发动机、底盘、车身电器、变速器、零部件、其他等。应用类型素材包括：教学课件、教学设计、教学录像、FLASH动画、任务工单、学习手册、其他等。媒体类型素材包括：WORD文本、PPT课件、图片、视频、动画、混合媒体、其他等。等等

标题	关键词	格式	大小(M)	下载(次)
自动变速器示意图	自动变速器示意图	wmv	10	0
三视图	三视图	wmv	10	0
局部视图和斜视图	局部视图和斜视图	wmv	10	0
剖视图	剖视图	wmv	10	0
起动机工作原理	起动机工作原理	wmv	10	0
发电机工作原理图	发电机工作原理图	wmv	10	0
液压制动原理	液压制动原理	wmv	10	0





# 一、汽车专业教学辅助信息平台—4、素材库

## 汽车专业教育教学信息平台

课程课件库 | 维修资料库 | 远程直播 | 素材库 | 企业案例 | 技能大赛 | 考核/评级 | 课程论坛

首页 >> 素材库 >> 高级检索

素材目录

高级检索

上传素材

请在下面的条件中  
选择加入搜索条件

- 标题
- 所属分类
- 上传时间
- 关键词
- 描述
- 作者
- 作者电话
- 版权人
- 语言
- 预览文件
- 文件类型

标题：

课程类别：

分类：专业类型：

媒体类型：

应用类型：

发表日期：从  到

搜 索



# 一、汽车专业教学辅助信息平台—4、素材库

## 汽车专业教育教学信息平台

课程课件库 | 维修资料库 | 远程直播 | **素材库** | 企业案例 | 技能大赛 | 考核/评级 | 课程论坛

首页 >> 素材库 >> 上传素材

素材目录

高级检索

**上传素材**



### 文件选择

- 资源标题:
- 文件:



### 资源分类

- 课程类别:
- 专业类型:
- 媒体类型:
- 应用类型:

# 一、汽车专业教学辅助信息平台—5、企业案例



交通运输部管理干部学院

Transport Management Institute

Ministry of Transport of people's Republic of China



## 汽车专业—教学辅助信息平台

[点击进入教师管理](#)

李洪港！ 欢迎进入教学辅助平台



课程课件库



培训资料库



远程直播



素材库



企业案例



技能大赛



考核评级



课程论坛



# 目录

• 汽车专业教育教学信息平台介绍

• 汽车专业教育教学信息平台后台管理

• 汽车专业教育教学信息平台配置



## 二、后台管理—专业管理

### 管理员端

- 权限
- 1、课程课件库管理
- 2、培训资料管理
- 3、远程直播管理
- 4、素材库管理
- 5、企业案例管理
- 6、技能大赛管理
- 7、考核评级管理
- 8、课程论坛管理
- 9、教师与学生管理

### 教师端权限

- 权限
- 1、对学生的考核/管理
- 2、享受权限：八大模块内容
- 3、教师可组织学生参加远程直播培训（通过投影仪组织学生学习交流）
- 4、修改及删除学生信息

### 服务站员工

- 权限
- 1、享受权限：享受八大模块内容
- 2、修改个人信息
- 3、查询相关信息



# 目录

• 汽车专业教育教学信息平台介绍

• 汽车专业教育教学信息平台后台管理

• 汽车专业教育教学信息平台配置



# 汽车专业教育教学信息平台配置

## □ 汽车专业教学资源信息平台产品配置：

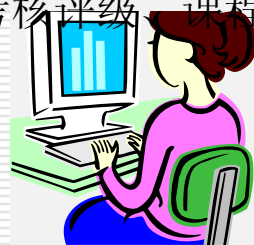
汽车专业教学资源信息平台中的内容包括：课程课件库、培训资料数据库、教学素材库、远程直播交流、企业案例、技能大赛、考核评级、课程论坛等。分为教师终端和学生终端，通过不同的终端账号进入后享受不同的权限，学习不同的内容。详细内容见下面产品介绍

### 1. 教师端终端：

通过网络访问汽车教学资源：课程课件库、培训资料数据库、教学素材库、远程直播交流、企业案例、技能大赛、考核评级、课程论坛等。由于通过公网教师终端不受限制，可随时上网学习交流查阅相关资源。

### 2. 学生端终端：

学生通过校内局域网（多媒体教室）学习适合学生的汽车相关资源：课程课件库、培训资料数据库、教学素材库、远程直播交流、企业案例、技能大赛、考核评级、课程论坛等。





实施项目		数量	实施内容
平台建设	教师端	教师端 10点	1、院校教师端权限：课程课件库、培训资料数据库、教学素材库、远程直播交流、企业案例、技能大赛、课程论坛等功能 2、教师对学生的考核与管理 3、建设满足院校VI标识的教师端教学辅助信息平台 4、配置10点教师终端（外网学习不受地域限制）
	学生端	学生端 25点	1、院校学生端权限：课程课件库、培训资料数据库、企业案例、技能大赛、考核评级、汽车博物馆等功能 2、院校学员学习网络课程（局域网内学习及考核） 3、建设满足院校VI标识的学生端教学辅助信息平台 4、配置25点学生终端（局域网内）
教学辅助信息内容包含	课程/课件库	260套课程/课件	课程课件库：拍摄制作专家课程260课时内容包括：本专业的人才培养规划方案，指导性教学计划、课程及辅助资源等。门课程包含：本课程教学大纲、教学指导手册、选用教材、相关课件资源、示范视频课程（共计260课时、教学课件260套）、试题库等
	培训资料数据库	1套	培训资料数据库：高达数百G、轻松查询数近三千种车型，实时更新，是新一代互联网汽车维修信息库查询系统。
	教学素材库	1套	教学素材库：提供数百G教学素材，为各位老师提供备课内容，素材按照专业类型、应用类型、媒体类型、课程类别等形式查询使用。
	远程直播交流	不少于12期/年	远程直播交流：紧密结合汽车专业教师和学生的需求，每年举办不少于12期网络直播，国内著名汽车维修和管理专家主讲，参与的教师和学生、以及维修厂的员工等均可通过音频、视频、文字多重方式直接和专家进行充分沟通、广泛交流、畅所欲言、排忧解难！
	考核评级企业案例技能大赛课程论坛	1套	考核评级：汇集考核认证经典试题，精心编制而成，内容丰富详实。 企业案例：企业案例是中国汽车技术总监俱乐部资深会员在长期工作中的总结，共计3000多技术和管理的企业案例。 技能大赛：往届学生技能大赛和教师的说课大赛共计50课时。 课程论坛：汽车教育和维修界同仁充分交流所遇到的技术和管理难题
硬件配置	1套	1. 品牌笔记本电脑一台； 2. 品牌投影仪一套； 3. 品牌音箱+功放机一套. 4. 500G数据安装硬盘 5. 35套加密硬件	



实施项目		数量	实施内容
平台建设	院校后台管理系统	1套	1、院校对教师的考核及管理 2、院校对课程课件库、培训资料数据库、教学素材库、企业案例、远程直播交流等教学资源的管理 3、院校对教师端权限和信息的添加删除 4、建设满足院校VI标识的后台管理系统
	教师端教学辅助信息平台	教师端 20点	1、院校教师端权限：课程课件库、培训资料数据库、教学素材库、远程直播交流、企业案例、技能大赛、课程论坛等功能 2、教师对学生的考核与管理 3、建设满足院校VI标识的教师端教学辅助信息平台 4、配置20点教师终端（外网学习不受地域限制）
	学生端教学辅助信息平台	学生端 50点	1、院校学生端权限：课程课件库、培训资料数据库、企业案例、技能大赛、考核评级、汽车博物馆等功能 2、院校学员学习网络课程（局域网内学习及考核） 3、建设满足院校VI标识的学生端教学辅助信息平台 4、配置50点学生终端（局域网内）
教学辅助信息内容包含	课程/课件库	400套课程/课件	课程课件库：拍摄制作专家课程400课时（全景视频课程）及课件等。内容包括：本专业的人才培养规划方案，指导性教学计划、课程及辅助资源等。课程包含：本课程教学大纲、教学指导手册、选用教材、相关课件资源、示范视频课程、试题库等
	培训资料数据库	1套	培训资料数据库：高达数百G、轻松查询数近三千种车型，实时更新，是新一代互联网汽车维修信息库查询系统。
	教学素材库	1套	教学素材库：提供数百G教学素材，为各位老师提供备课内容，素材按照专业类型、应用类型、媒体类型、课程类别等形式查询使用。
	远程直播交流	不少于12期/年	远程直播交流：紧密结合汽车专业教师和学生的需求，每年举办不少于12期网络直播，国内著名汽车维修和管理专家主讲，与专家进行充分沟通、广泛交流、畅所欲言、排忧解难！
	考核评级企业案例技能大赛课程论坛	1套	考核评级：汇集考核认证经典试题，精心编制而成，内容丰富详实。 企业案例：企业案例是中国汽车技术总监俱乐部工作中的总结，共计3000多企业案例。 技能大赛：往届学生技能大赛和教师的说课大赛共计50课时。 课程论坛：汽车教育和维修界同仁充分交流所遇到的技术和管理难题
硬件配置	1套	1. 品牌笔记本电脑一台； 2. 品牌投影仪一套； 3. 品牌音箱+功放机一套. 4. 1000G数据安装硬盘 5. 75套加密硬件	

感谢聆听！

*Thank you*